



GOBIERNO DE LA
CIUDAD DE MÉXICO



SGIRPC



Desarrollando
Ciudades
Resilientes

KIT DE BIENVENIDA ALCALDÍAS MCR2030







GOBIERNO DE LA
CIUDAD DE MÉXICO



SGIRPC



CIUDAD DE MÉXICO



Es un Nodo de Resiliencia



Desarrollando
Ciudades
Resilientes

#MCR2030

En diciembre de 2021 la **Ciudad de México** fue nombrada por la Oficina de las Naciones Unidas para la Reducción del Riesgo de Desastres (UNDRR) como **Nodo de Resiliencia de la iniciativa Desarrollando Ciudades Resilientes 2030** (MCR2030) en la región de las Américas y el Caribe, así como a nivel global. En julio de 2024 ya son 14 los nodos en nuestra región y, en total, 32 en el mundo... y se siguen sumando.

Con dicho nombramiento, se reconoce el liderazgo de la Ciudad y su compromiso para incorporar el riesgo y la resiliencia en políticas, así como en sus enfoques para la acción. Con ello adquiere capacidad de mentoría, que se dará a través de talleres para las **Alcaldías MCR2030**, así como a otros Gobiernos Locales del país y de la región interesados en la aplicación de herramientas para la Reducción del Riesgo de Desastres.



ÍNDICE

- 08** Carta de Bienvenida para Alcaldesa/Alcalde
- 10** Reconocimiento para Alcaldías
- 12** Alcaldías registradas en la iniciativa
- 14** Acciones de una Alcaldía MCR2030
- 16** 7 pasos para avanzar en MCR2030
- 18** Acerca de MCR2030 para aliados de las alcaldías
- 22** Nodos de Resiliencia en el mundo
- 26** Contacto

#MCR2030

CARTA DE BIENVENIDA

Es un gusto saludarles y reconocer el interés de las Alcaldías de la Ciudad de México por continuar llevando a cabo acciones que permitan proteger a las personas, sus bienes y entornos ante la ocurrencia de fenómenos perturbadores. Cuando los gobiernos promueven el trabajo intersectorial, se anticipan y contribuyen a disminuir el riesgo de desastre.

Con su registro en la iniciativa global Desarrollando Ciudades Resilientes 2030 (MCR2030, por sus siglas en inglés), la alcaldía es valorada por su trabajo al tiempo que asume el compromiso formal de avanzar en su Hoja de Ruta hacia la Resiliencia, así como impulsar y fortalecer acciones estratégicas conjuntas para hacer frente a un desafío común anivel global: planificar para la reducción del riesgo de desastres y construcción de resiliencia sin dejar atrás a nadie.



La Ciudad de México debe generar y adaptar mecanismos de vinculación y participación entre ciudadanía, gobierno, academia, sector privado y actores internacionales. Cuando todas y todos participamos en atender desafíos actuales y, al mismo tiempo, consideramos los escenarios futuros, la planeación de nuestros territorios se fortalece al incorporar la gestión integral del riesgo en la arquitectura institucional.

La participación de las alcaldías y el cumplimiento de compromisos en iniciativas globales como MCR2030 nos da la posibilidad de contar con plataformas, redes especializadas de trabajo, experiencias, conocimiento técnico y soluciones ya implementadas por otras ciudades, privilegiando el enfoque de reducción de riesgos. Lo anterior es efectivo cuando los actores del territorio comprenden las diversas maneras de reducir el riesgo.

Cuenten con nuestro apoyo, como Nodo de Resiliencia, para trabajar con otras ciudades de la región. Nuestro compromiso es que las capacidades actuales se vean fortalecidas y reflejadas en el avance de su Hoja de Ruta de Resiliencia, apropiarnos de la iniciativa MCR2030 es clave para la transformación de las ciudades. Esto nos permitirá construir un legado que beneficie a la población, donde la prevención sea nuestra fuerza.



ARQ. MYRIAM URZÚA VENEGAS

Secretaria de Gestión Integral de Riesgos y Protección Civil
de la Ciudad de México y Delegada del Comité de Coordinación
Regional de MCR2030

Reconocimiento de registro MCR2030

- Para 10 **Alcaldías** MCR2030
- Para 10 **titulares** de las UGIRPC



  GOBIERNO DE LA
CIUDAD DE MÉXICO

 SGIRPC

La Secretaría de Gestión Integral de Riesgos y Protección Civil,
como Nodo de Resiliencia de la iniciativa MCR2030, hace constar el compromiso de la

Alcaldía
como una
Alcaldía MCR2030

Siendo uno de los primeros gobiernos locales del país en comprometerse con acciones que permitan
proteger a las personas, sus bienes y entornos para priorizar la resiliencia a nivel local.

Arq. Myriam Urzúa Venegas
Secretaría de Gestión Integral de Riesgos y Protección Civil
de la Ciudad de México
y Delegada del Comité de Coordinación Regional (CCR) de MCR2030

Ciudad de México, Julio de 2023

 **Desarrollando
Ciudades
Resilientes**



Dirigido a: Alcaldías de la Ciudad de México

La Secretaría de Gestión Integral de Riesgos y Protección Civil reconoce el compromiso de las alcaldías y los Titulares de sus Unidades de Gestión Integral de Riesgos y Protección Civil (UGIRPC) para desarrollar acciones orientadas a la Reducción del Riesgo de Desastres en el marco de la iniciativa **Desarrollando Ciudades Resilientes 2030.**



GOBIERNO DE LA
CIUDAD DE MÉXICO



SGIRPC

La Secretaría de Gestión Integral de Riesgos y Protección Civil, como Nodo de Resiliencia de la iniciativa MCR2030, reconoce el liderazgo de:

Titular de la UGIRPC

Para que la Alcaldía participe y dé cumplimiento a compromisos que permitan proteger a las personas, a sus bienes y entornos, priorizando la resiliencia a nivel local.

Arq. Myriam Urzúa Venegas

Secretaría de Gestión Integral de Riesgos y Protección Civil
de la Ciudad de México
y Delegada del Comité de Coordinación Regional (CCR) de MCR2030

Ciudad de México, Julio de 2023



Desarrollando
Ciudades
Resilientes



Dirigido a: Titulares de las UGIRPC

Resiliencia en acción

- **Azcapotzalco**
- **Benito Juárez**
- **Coyoacán**
- **Cuauhtémoc**
- **Gustavo A. Madero**
- **Iztacalco**
- **Iztapalapa**
- **La Magdalena Contreras**
- **Miguel Hidalgo**
- **Tláhuac**



Alcaldías registradas en MCR2030
a julio de 2023



Resiliencia en acción

¿QUÉ?

Participar

En las mentorías de los Nodos de Resiliencia MCR2030

Compartir

Proyectos de tu Alcaldía y accede a iniciativas para sumar al aprendizaje ciudad-ciudad

Dar Cumplimiento

A los compromisos puntuales de tu etapa

Te permitirá

¿CÓMO?

Guiados por los **7** pasos para **Alcaldías** MCR2030



**Avanzar de etapa
en MCR2030**

Siete pasos para avanzar en MCR2030

- 1** **Comparte** los proyectos de tu Alcaldía a través del mapeo de temáticas del Nodo en bit.ly/3ReyvBH
- 2** **Aplica** la herramienta de autoevaluación de MCR2030 en tu Alcaldía
- 3** **Verifica** que tu perfil en el Panel de Información esté al día en <https://program.unisdr.org/sso-unisdr/login>



4

Cumple los compromisos de tu etapa en MCR2030, firmados por tu Alcaldesa/Alcalde

5

Participa en las mentorías de los Nodos de Resiliencia

6

Informa a la población de tu Alcaldía sobre tus avances en MCR2030

7

Forma parte del Reporte de acciones locales 2022: A medio camino del Marco de Sendai

Sobre las Alcaldías MCR2030:

1. Realizan una autoevaluación para conocer su etapa actual en la hoja de ruta hacia la Resiliencia
2. Presentan la carta de compromiso de sus Alcaldesas y Alcaldes para tener territorios más y mejor preparados ante desastres
3. Comparten su perfil territorial en el Panel de Información de MCR2030
4. Comparten conocimiento y recursos entre pares
5. Muestran su trabajo para estar mejor preparadas frente a los desastres a nivel local

¿Cómo avanzan las alcaldías MCR2030?

Las Alcaldías MCR2030 hicieron una autoevaluación al registrarse y se encuentran actualmente en una de las tres etapas que integran la Hoja de Ruta hacia la Resiliencia MCR2030.

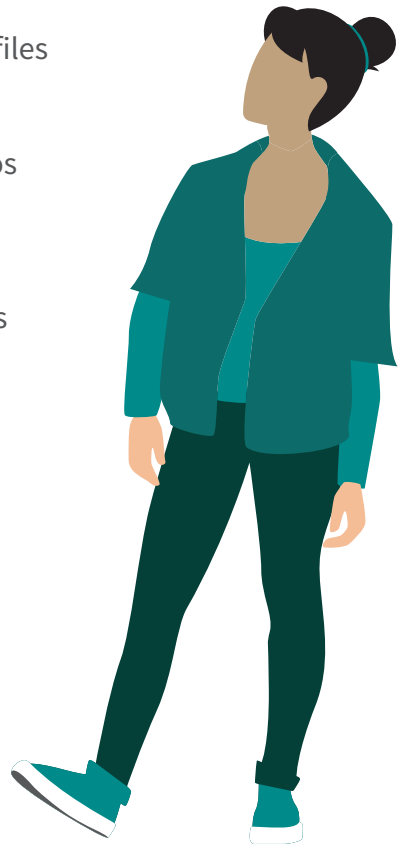
Cada una de las etapas tiene objetivos y compromisos que deben ser promovidos y cumplidos por los gobiernos locales para conocer su progreso y apoyar un proyecto continuo a largo plazo, basado en **la promoción y ejecución de acciones** que prioricen la RRD, así como la construcción de resiliencia.

Acciones de Cumplimiento

#MCR2030

MCR2030 da una guía de acciones a través de la Hoja de Ruta hacia la Resiliencia. A su vez, para que los territorios sean más humanos, sostenibles y resilientes, ofrece:

- Acceso a herramientas de autoevaluación para conocer capacidades y necesidades de resiliencia en distintos sectores
- Listado de gobiernos con perfiles de amenazas en común
- Acceso a especialistas técnicos a nivel regional o global
- Mentorías, talleres y asesorías a través de los Nodos de Resiliencia



¿A qué se enfrentan los Gobiernos Locales al priorizar la Resiliencia?

Las Alcaldías tienen un rol estratégico para evitar la generación de nuevos riesgos y disminuir los existentes en sus demarcaciones con acciones a corto, mediano y largo plazo, esto implica que trabajen en transformar la participación y el interés en concientización y promoción de acciones colectivas basadas en la prevención.

Para ello, deben procurar la integración de la reducción del riesgo en planes, protocolos y estrategias de desarrollo de distintos sectores. Además, se deben adaptar a las necesidades cambiantes de sus comunidades para asegurar que realicen acciones donde ninguna persona quede atrás.

¿Por qué el diálogo y coordinación son pilares de la RRD?

Compartir espacios para presentar necesidades y desafíos entre distintos actores permite encontrar propuestas de solución y trabajar en la generación de alianzas coordinadas para que la reducción del riesgo sea efectiva.

Con la participación de alcaldías y otros Gobiernos Locales en MCR2030, se apoya la creación y fortalecimiento de espacios de diálogo más equitativos y horizontales entre gobiernos que tienen el genuino interés de priorizar la protección de las personas, los bienes y el patrimonio local.

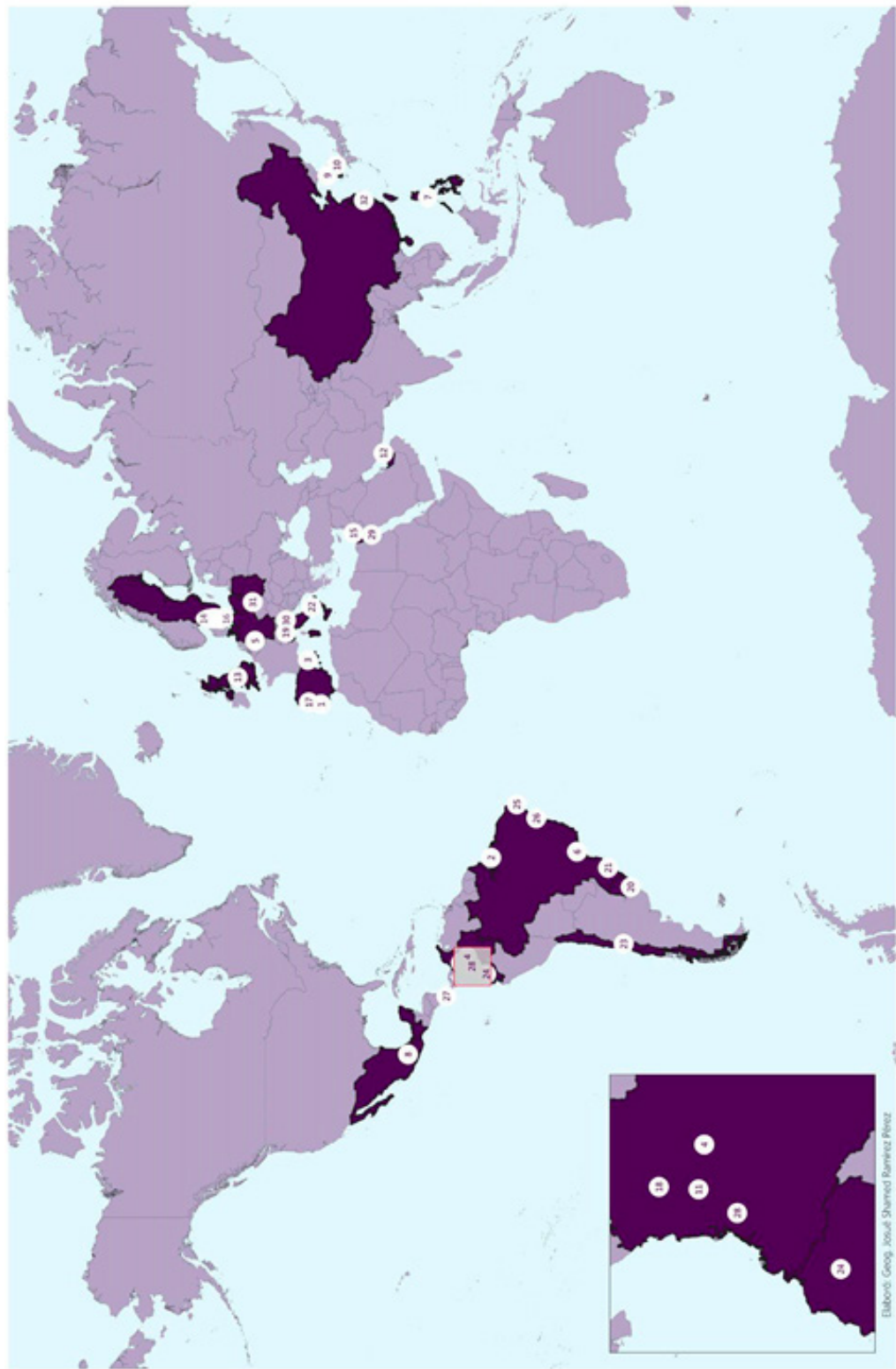
La prevención es nuestra fuerza y salva vidas

- En distintas latitudes, la actividad humana continúa creando riesgos mayores y más peligrosos, si la tendencia se mantiene, se prevé un aumento del 40 % de desastres hacia 2030 (UNDRR, 2022)
- Los fenómenos de temperaturas extremas por año se triplicarán entre 2001 y 2030 (UNDRR, 2022)

Esto repercute en la preservación de ecosistemas y en el bienestar de generaciones actuales y futuras. Promover la participación estratégica de todos los sectores, contribuye a tomar medidas preventivas para salvar vidas y disminuir la posibilidad de tener daños por desastres.

Nodos de Resiliencia en MCR2030

1. Porto Alegre, Brasil
2. Barcarena, Brasil
3. Recife, Brasil
4. Campinas, Brasil
5. Salvador, Brasil
6. Pudahuel, Chile
7. Bogotá D.C., Colombia
8. Dosquebradas, Colombia
9. Medellín, Colombia
10. Santiago de Cali, Colombia
11. Santa Ana, Costa Rica
12. Quito, Ecuador
13. Ciudad de México, México
14. Montevideo, Uruguay
15. Sharm el-Sheikh, Egipto
16. Dubái, Emiratos Árabes Unidos
17. Zhuji, China
18. Ciudad de Makati, Filipinas
19. Ciudad Metropolitana de Ulsan, República de Corea
20. Ciudad Metropolitana de Incheon, República de Corea
21. Bonn, Alemania
22. Holon, Israel
23. Venecia, Italia
24. Provincia de Potenza, Italia
25. Milán, Italia
26. Wroclaw, Polonia
27. Matosinhos, Portugal
28. Amadora, Portugal
29. Barcelona, España
30. Malmo, Suecia
31. Helsingborg, Suecia
32. Greater Manchester, Reino Unido de Gran Bretaña e Irlanda del Norte



La SGIRPC, a través de la Dirección General de Resiliencia, coordina las acciones de la Ciudad de México como Nodo de Resiliencia de la iniciativa MCR2030. Celebramos el interés de las Alcaldías MCR2030 por contar con nuevos canales de vinculación y asesoramiento.

Invitamos a las alcaldías a mantener comunicación y coordinación para avanzar en su Hoja de Ruta hacia la Resiliencia.



Información para gobiernos
locales interesados



Conoce más sobre
la iniciativa MCR2030



GOBIERNO DE LA
CIUDAD DE MÉXICO



SGIRPC

Arq. Myriam Urzúa Venegas

Secretaria de Gestión Integral de Riesgos
y Protección Civil
murzuav@sgirpc.cdmx.gob.mx

Mtro. Norlang Marcel García Arroliga

Director General de Resiliencia
ngarciaa@sgirpc.cdmx.gob.mx

Mtra. Aidée Stephanie Jiménez Ávila

Coordinadora de Políticas de Resiliencia
asjimenez@sgirpc.cdmx.gob.mx

Lic. Mauricio Hernández Ramírez

Líder de Proyectos Estratégicos
y Cooperación Internacional
m.hernandez.dgr.cdmx@gmail.com



#LaPrevenciónEsNuestraFuerza